

# Salad Station

Participants Receive:

# 20% off



2500 W Trenton Rd #6, Edinburg, TX 78539 • (956) 322 - 5416

Restrictions may apply. Contact restaurant for details.



## WELLNESS PARTNERS 2024 SOCIOS DE BIENESTAR

How to win prizes with participant card? | Cómo ganar premios con tarjeta de participante?

- Use your participant card to attend any classes listed in The Challenge-RGV gym schedule.
- Collect a sticker from the instructor after every class.
- Once your card is full, replace it for a new one by messaging The Challenge-RGV on Facebook or call:  
**956-542-3437 Lower Valley**  
**956-483-0161 Upper Valley**
- Every filled participant card you turn in is a chance at winning great prizes! Must be present at a Finale to win!
- Utiliza tu tarjeta de participante para ir a cualquiera de las clases en el horario de gym The Challenge-RGV.
- Recibe un sticker del instructor después de cada clase.
- Cuando tu tarjeta se llene, reemplázala por una nueva enviando un mensaje a The Challenge-RGV en Facebook o llamando al:  
**956-542-3437 Sur del valle**  
**956-483-0161 Norte del valle**
- ¡Cada tarjeta de participante completa que entregues es una oportunidad de ganar grandes premios! ¡Debes estar presente en una final para ganar!



@TheChallenge-RGV  
[www.bit.ly/TheChallenge-RGV](http://www.bit.ly/TheChallenge-RGV)

### BROWNSVILLE

#### 7TH & PARK

YOGA

\*Bring your own yoga mat.  
\*Traer tu propio tapete de yoga.

**Sundays | Domingos**

**8:00a.m.**

**1 Hr**

Bilingual | Bilingüe Intensity Level: Low-Moderate | Nivel de intensidad: Bajo-Moderado

1554 E. 7th St, Brownsville, TX 78520  
(956) 202-0830

f 7th And Park

#### AQUATIC WORKOUT

WATER AEROBICS | AERÓBIC ACUÁTICOS

\*Classes start on Feb. 8, 2024. Call before attending the first time.  
\*Clases inician el 8 de febrero de 2024. Llama antes de asistir la primera vez.

**Thursdays | Jueves**

**6:20p.m.**

**1 Hr**

Bilingual | Bilingüe Intensity Level: All Levels | Nivel de intensidad: Todos los niveles

1714 Boca Chica Blvd, Brownsville, TX 78520  
(956) 459-8373

f Aquatic Workouts

#### ATHENA STRENGTH

STRENGTH TRAINING | ENTRENAMIENTO DE FUERZA

Modifications available. / Adaptaciones disponibles.

**Mondays to Thursdays | Lunes a Jueves**

**4:00p.m.**

**1 Hr**

Bilingual | Bilingüe Intensity Level: All Levels | Nivel de intensidad: Todos los niveles

3751 E. 14th St Suite 110, Brownsville, TX 78521  
(956) 280-9048

f Athena Strength Gym

#### BARRE BY ESMIE | Brownsville

BARRE FITNESS

\*Registration Required via Facebook or Instagram @Barrebyesmie or WhatsApp.  
\*Se requiere registro por Facebook o Instagram @Barrebyesmie or WhatsApp.

**Mondays & Wednesdays | Lunes y Miércoles**

**5:30a.m.**

**45 Min**

Bilingual | Bilingüe Intensity Level: All Levels | Nivel de intensidad: Todos los niveles

2675 E. Price Rd B4, Brownsville, TX 78521  
(956) 579-7785

f Barre By Esmie

#### BARRE BY ESMIE | South Padre Island SUNRISE BARRE | BARRE AL AMANECER

\*Registration Required via Facebook or Instagram @Barrebyesmie or WhatsApp. Bring your own mat.  
\*Se requiere registro por Facebook o Instagram @Barrebyesmie or WhatsApp. Traer tu propio tapete de yoga.

**1st & 3rd Sunday of the month |  
1er & 3er Domingo del mes**

**Time Varies | El tiempo varía 40 Min**

Bilingual | Bilingüe Intensity Level: Low-Moderate | Nivel de intensidad: Bajo-Moderado

South Padre Island Beach Access #8  
(956) 579-7785

f Barre By Esmie

#### BREATHE HOT STUDIO

\*Call ahead to request The Challenge-RGV pass & receive instructions on how to register through the MindBody app. \*Llama con anticipación para solicitar acceso a The Challenge-RGV y recibir instrucciones sobre cómo registrarse a través de la aplicación MindBody.

**Register on MindBody app | Regístrate en la aplicación MindBody**

Apple MINDBODY  
bit.ly/MindBodyAppleApp



Android MINDBODY  
bit.ly/MindBodyAndroid

VINYASA | VINYASA

**Wednesdays | Miércoles**

**7:15p.m.**

**1 Hr**

Bilingual | Bilingüe Intensity Level: Moderate | Nivel de intensidad: Moderado

POWER SOUL | PODER ALMA

**Thursdays | Jueves**

**5:30a.m.**

**1 Hr**

Bilingual | Bilingüe Intensity Level: Moderate | Nivel de intensidad: Moderado

800 N Expressway Suite 20, Brownsville TX 78521  
(956) 592-1216

f Breathe Hot Studio

#### CARDIO BLAZED STUDIO \*Call ahead of time to reserve a class spot. Space is limited. \*Llama con anticipación para reservar un lugar en la clase. Espacio es limitado.

**Mondays to Fridays | Lunes a Viernes**

**5:00a.m.**

**45 Min - 1Hr**

**6:00a.m.**

**45 Min - 1Hr**

**8:30a.m.**

**45 Min - 1Hr**

**5:30p.m.**

**45 Min - 1Hr**

**6:30p.m.**

**45 Min - 1Hr**

**7:30p.m.**

**45 Min - 1Hr**

Bilingual | Bilingüe Intensity Level: Moderate | Nivel de intensidad: Moderado

915 W. Price Rd, Brownsville, TX 78520  
(956) 933-4333

f Cardio Blazed



### D' DANCE STUDIO

ZUMBA

**Saturdays | Sábados**

**9:00a.m.**

**1 Hr**

*Bilingual | Bilingüe Intensity Level: Moderate | Nivel de intensidad: Moderado*

1805 Ruben Torres Blvd. Suite A5-A Brownsville, Texas, 78521  
(956) 589-0150

 Dora Juarez O

### EA ATHLETIC PERFORMANCE

STRENGTH AND CONDITIONING / FUERZA Y ACONDICIONAMIENTO


**Mondays | Lunes**

**6:00p.m.**

**1Hr**

*Bilingual | Bilingüe Intensity Level: Moderate | Nivel de intensidad: Moderado*

3271 Old Port Isabel Rd. Suite C, Brownsville, Texas 78526  
(956) 280-7148

 EA Fitness Performance

### ED'S WORLD CLASS TAE KWON DO / KARATE ACADEMY

TAE KWON DO

*All ages welcome. | Todas las edades son bienvenidas.*

**Wednesdays | Miércoles**

**8:00p.m.**

**60 Min**

*Bilingual | Bilingüe Intensity Level: Moderate | Nivel de intensidad: Moderado*

3271 Old Port Isabel Rd. Brownsville, Texas 78526  
(956) 544-4003

 Eds Tae Kwon Do Center

### FIT BODY BOOT CAMP

BOOTCAMP

**Mondays, Wednesdays & Fridays |  
Lunes, Miércoles y Viernes**

**6:10a.m.**

**30 Min**

*Bilingual | Bilingüe Intensity Level: Moderate-Intense | Nivel de intensidad: Moderado-Intenso*

4202 Ruben M Torres Blvd. Suite G, Brownsville, TX 78521  
(956) 579-2695

 Fit Body 802

### FUSION LATINA DANCE STUDIO AND FITNESS

BARRE FITNESS

**Tuesdays & Thursdays |  
Martes y Jueves**

**5:30p.m.**

**40 Min**

**Saturdays | Sábados**

**11:30a.m.**

**40 Min**

*English | Ingles Intensity Level: Moderate | Nivel de intensidad: Moderado*

BOOTY BAND WORKOUT

**Wednesdays | Miércoles**

**9:00a.m.**

**55 Min**

*English | Ingles Intensity Level: Low | Nivel de intensidad: Bajo*

DANCE CLASS

**Saturdays | Sábados**

**1:30p.m.**

**55 Min**

*English | Ingles Intensity Level: Low | Nivel de intensidad: Bajo*

SOCIAL DANCE BASICS | *Salsa and Bachata*

**Wednesdays | Miércoles**

**7:30p.m.**

**55 Min**

*English | Ingles Intensity Level: Low | Nivel de intensidad: Bajo*

YOGA

**Tuesdays | Martes**

**7:30p.m.**

**55 Min**

*English | Ingles Intensity Level: Low | Nivel de intensidad: Bajo*

ZUMBA

**Mondays, Tuesdays & Thursdays |  
Lunes, Martes y Jueves**

**6:30p.m.**

**40 Min**

**Saturdays | Sábados**

**10:30a.m.**

**40 Min**

*English | Ingles Intensity Level: Low | Nivel de intensidad: Bajo*

2675 E Price Rd, Ste B2, Brownsville, TX 78521  
(956) 203-0577

 fusion Latina Dance and Fitness

### HARDKNOX STRENGTH & PERFORMANCE | Brownsville

STRENGTH AND PERFORMANCE | FUERZA Y RENDIMIENTO

**Saturdays | Sábados** 7:00a.m. 1Hr  
8:15 a.m. 1Hr  
9:30a.m. 1Hr

BOOTY CLASS

**Sundays | Domingos** 3:30p.m. 1Hr

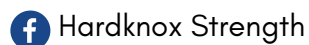
STRENGTH AND PERFORMANCE | FUERZA Y RENDIMIENTO

**Sundays | Domingos** 8:00a.m. 1Hr  
5:00p.m. 1Hr

Bilingual | Bilingüe Intensity Level: Moderate-Intense | Nivel de intensidad: Moderado-Intenso

3260 Galeno Crossing, Brownsville, TX 78526

(956) 579-8302



### LEXNA GYM EXCLUSIVE

SMALL GROUP TRAINING

Text (956) 203-3093 at least 1 day in advance to reserve your spot.  
Envía un mensaje de texto al (956) 203-3093 con al menos 1 día de anticipación para reservar tu lugar.

**Mondays, Wednesday & Fridays |  
Lunes, Miércoles & Viernes** 7:00p.m. 1 Hr  
9:00a.m. 1 Hr

Bilingual | Bilingüe Intensity Level: All Levels | Nivel de intensidad: Todos los niveles

100 Plaza Santa Rosa, Brownsville, TX 78520

(956) 336-4338



### PALO ALTO BATTLEFIELD NATIONAL HISTORICAL PARK

ACCESS TO WALKING TRAILS | ACESSO A SENDEROS PARA CAMINAR

Report to the front desk at your arrival to show your participant card and receive entrance bracelet.  
Preséntate en la recepción a tu llegada para mostrar tu tarjeta de participante y recibir el brazalete de entrada.

**Mondays - Sundays / Lunes a Domingos** 8:00a.m. - 4:30p.m.

Bilingual | Bilingüe Intensity Level: All Levels | Nivel de intensidad: Todos los niveles

7200 Paredes Line Rd, Brownsville, TX 78526

(956) 541-2785



### RESACA DE LA PALMA STATE PARK

ACCESS TO WALKING TRAILS | ACESSO A SENDEROS PARA CAMINAR

Report to the front desk at your arrival to show your participant card and receive entrance bracelet.  
Preséntate en la recepción a tu llegada para mostrar tu tarjeta de participante y recibir el brazalete de entrada.

**Tuesdays - Sundays / Martes a Domingos** 8:00a.m. - 5:00p.m.

Bilingual | Bilingüe Intensity Level: All Levels | Nivel de intensidad: Todos los niveles

1000 New Carmen Ave, Brownsville, TX 78521

(956) 350-2920



**STUDIO C** Grip sock are required. Text the studio (956-559-1822) at least 8 hours in advance to reserve your spot.

Envía un mensaje de texto al estudio (956-559-1822) al menos con 8 horas de anticipación para reservar tu lugar.

Must register on MindBody app | Debe registrarse en la aplicación MindBody



bit.ly/MindBodyAppleApp



bit.ly/MindBodyAndroid

BARRE BLEND

**Thursdays | Jueves** 6:30p.m. 55 Min

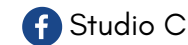
BARRE BLEND

**Fridays | Viernes** 7:15a.m. 55 Min

Bilingual | Bilingüe Intensity Level: Intense | Nivel de intensidad: Intenso

1725 E. Price Road Suite C, Brownsville, TX 78520

(956) 559-1822



### TEAM BEAUTY

ALL WOMEN'S GROUP WORKOUTS

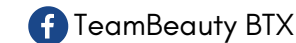
**Mondays to Thursdays |  
Lunes a Jueves** 8:00a.m. 60 Min  
6:00p.m. 60 Min

**Fridays | Viernes** 8:00a.m. 60 Min

Bilingual | Bilingüe Intensity Level: Low-Moderate | Nivel de intensidad: Bajo-Moderado

1424 W Price Rd Suite A1, Brownsville, TX 78520

(956) 371-5734





### THE ROYAL SOCIETY STRIKING ACADEMY

\*Bring your own boxing gloves or text/call at least 1 day in advance to reserve the use of free gloves during the class.  
 \*Traer sus propios guantes de boxeo o enviar un mensaje de texto o llame al menos con 1 día con anticipación para reservar el uso de guantes gratuitos durante la clase.

KICKBOXING

**Saturdays | Sábados** 9:00a.m. 60 Min

BOXING

**Saturdays | Sábados** 10:00a.m. 60 Min

Bilingual | Bilingüe Intensity Level: All levels | Nivel de intensidad: Todos los niveles

1453 E. Alton Gloor Blvd Suit 3,4,5, Brownsville, TX 78526

(956) 538-9607

f Royal Society Striking Academy

### THE TEXAS BARBELL

STRENGTH AND CONDITIONING / FUERZA Y ACONDICIONAMIENTO

**Thursdays / Jueves** 5:00a.m. 1 Hr  
 6:00p.m. 1 Hr

English | Ingles Intensity Level: All levels | Nivel de intensidad: Todos los niveles

488 Regal Row, Ste 112, Brownsville, TX 78521

(956) 554-8000

f Texas Barbell

### EDINBURG

### CROSSFIT GRANDE VALLEY

CROSSFIT

**Fridays | Viernes** 5:00a.m. 1 Hr  
 5:30p.m. 1 Hr

**Saturdays | Sábados** 10:00a.m. 1 Hr

GLUTE CLASS

**Saturdays | Sábados** 8:00a.m. 1 Hr

English | Ingles Intensity Level: Moderate-Intense | Nivel de intensidad: Moderado-Intenso

219 S 13th Ave Ste. B, Edinburg, TX 78539

(956) 207-9824

f Crossfit Grande Valley

### CROSSFIT GRANDE VALLEY

RUN CLUB

**Tuesdays & Thursdays | Martes y Jueves** 5:00a.m. 1 Hr  
**Sundays | Domingos** 6:00a.m. 1 Hr

Bilingual | Bilingüe Intensity Level: Low | Nivel de intensidad: Bajo

219 S 13th Ave Ste. B, Edinburg, TX 78539

(956) 342-8250

f Crossfit Grande Valley

### HARDKNOX STRENGTH & PERFORMANCE | Edinburg

STRENGTH & PERFORMANCE

**Saturdays | Sábados** 7:00a.m. 1 Hr

8:15 a.m. 1 Hr

9:30a.m. 1 Hr

**Sundays | Domingos**

8:00a.m. 1 Hr

5:00p.m. 1 Hr

BOOTY CLASS

**Sundays | Domingos** 3:30p.m. 1 Hr

Bilingual | Bilingüe Intensity Level: Moderate-Intense | Nivel de intensidad: Moderado-Intenso

1303 S McColl Rd, Edinburg, TX 78539

(956) 579-8302

f Hardknox Strength & Performance Edinburg

### THE H.I.I.T. FACTORY \*Call or text to reserve a class spot. Space is limited.

\*Llama o manda un mensaje para reservar un lugar en la clase. Espacio es limitado.

H.I.I.T & STRENGTH TRAINING

**Fridays | Viernes** 5:30p.m. 56 Mins

Bilingual | Bilingüe Intensity Level: All levels | Nivel de intensidad: Todos los niveles

2260 S Closser Blvd, Ste 15, Edinburg, TX 78539

(956) 250-4426

f The HIIT Factory

### STRETCHLAB SOUTH TEXAS \*Limited Space. Pre-register for upcoming sessions.

\*Espacio limitado. Preinscríbete para las próximas sesiones.

GROUP STRETCHING

www.bit.ly/TC-RGV-StretchLab



**1st and 3d Saturdays of the month | 9:00a.m. 30 Mins - 50 Mins**  
**1er y 3er Sábados del mes**

Bilingual | Bilingüe Intensity Level: Low-moderate | Nivel de intensidad: Bajo-moderado

4100 N 2nd St, Ste 500, McAllen, TX 78504

(956) 683-6595

f StretchLab

### THE PINK GYM FITNESS BY XO

BOOTY SCULPTING

**Wednesdays | Miércoles** 7:00a.m. 1 Hr

6:00p.m. 1 Hr

ZUMBA DANCE CARDIO

**Wednesdays | Miércoles** 7:00p.m. 1 Hr

Bilingual | Bilingüe Intensity Level: Moderate-Intense | Nivel de intensidad: Moderado-Intenso

323 E Owassa Rd Unit#23 & Unit #24, Edinburg, TX 78542

(956) 601-0002

f Fitness by XO

### HARLINGEN

#### EMPIRE COMBAT ACADEMY

BRAZILIAN JUI-JITSU

**Mondays to Thursdays | Lunes a Jueves 7:30p.m. 1 Hr**

*Bilingual | Bilingüe Intensity Level: Intense | Nivel de intensidad: Intenso*

310 N Eye St, Harlingen, TX 78550

(956) 357-3705

f Empire Combat Academy

#### HELIO'S STRENGTH & CONDITIONING

STRENGTH AND CONDITIONING

*Must sign liability waiver upon arrival. Please arrive 5 minutes early to stretch. Debe firmar la exención de responsabilidad a su llegada. Por favor llegue 5 minutos antes para estirarse.*

**Tuesdays | Martes 6:00p.m. 1 Hr**

*Bilingual | Bilingüe Intensity Level: Moderate | Nivel de intensidad: Moderado*

US-83 BUS 3613, Harlingen, TX 78552

(956) 893-0640

f Helios Strength And Conditioning

### LA FERIA

#### ANOMALY JIU JITSU

JIU JITSU

**Wednesdays | Miércoles 6:30p.m. 1 Hr**

*English | Ingles Intensity Level: Moderate-Intense | Nivel de intensidad: Moderado-intenso*

910 S Main St, La Feria, TX 78559

(956) 454-7516

f Anomaly Jiujitsu

### SAN BENITO

#### BODYFUEL FITNESS

"COALITION" STRENGTH TRAINING | Controlled movement (upper body)  
ENTRENAMIENTO DE FUERZA "COALICIÓN" | Movimiento controlado (parte superior del cuerpo)

*\*Text at least 2 hours before class to check availability / Minimum age 12 years.  
\*Envía un mensaje de texto al menos 2 horas antes de la clase para verificar la disponibilidad. / Edad mínima 12 años.*

**Fridays | Viernes 6:00p.m. 1 Hr**

*Bilingual | Bilingüe Intensity Level: Moderate | Nivel de intensidad: Moderado*

OPEN GYM

*Check-in at front desk. | Registrarse en Recepción.*

**Fridays | Viernes 7:00a.m. - 9:00a.m.**

**10:00am - 6:00p.m.**

**7:00p.m. - 10:00p.m.**

*Bilingual | Bilingüe Intensity Level: All levels | Nivel de intensidad: Todos los niveles*

30747 E. Expressway 83, San Benito, TX 78586

(956) 243-4624

f BodyFuel San Benito

### WESLACO

#### DOGS ATHLETIC PERFORMANCE

FUNCTIONAL FITNESS TRAINING

**Mondays to Fridays | Lunes a Viernes 9:00a.m. 45 Min**

*Bilingual | Bilingüe Intensity Level: Moderate | Nivel de intensidad: Moderado*

443 S Missouri Ave, Weslaco, Tx 78596

(956) 451-8859

f Dogs Athletic Performance

#### OLD SCHOOL POWER GYM

OPEN GYM

*Call prior attending. | Llamar antes de asistir.*

**Mondays to Fridays | Lunes a Viernes 5:00pm - 7:00pm**

*Bilingual | Bilingüe Intensity Level: All levels | Nivel de intensidad: Todos los niveles*

1501 Industrial Dr, Suite C, Weslaco, Tx,78599

(956) 373-6605

f Old School Power Gym

### GIVEAWAY | SORTEO

#### MELT

Stay tuned for opportunities to win free sessions! |  
¡Estén atentos para oportunidades de ganar sesiones gratuitas!

3001 Pablo Kisel Blvd, Ste L, Brownsville, TX 78526

(956) 832-2175

f Melt TX

### HONORABLE MENTION

### MENCIÓN DE HONOR:



• • TASK FORCE • •

Latinx Voces' mission is to increase representation of Latinos through featuring community stories.

La misión de Latinx Voces es aumentar la representación de los latinos presentando historias comunitarias.

Follow us on | Siguenos en:

f @latinxvocesllc @latinxvocesllc







**PARTICIPANTS RECEIVE:  
LOS PARTICIPANTES RECIBEN:**

**20%**

Participants receive 20% off from January 20 to April 27, 2024, when presenting The Challenge-RGV Participant Card.

Los participantes reciben un 20% de descuento del 20 de enero al 27 de abril de 2024 al presentar la tarjeta de participante The Challenge-RGV.

**10%**

Participants receive 10% off all year after completing The Challenge-RGV 2024, when presenting proof of completion.

Los participantes reciben un 10% de descuento después de completar The Challenge-RGV 2024 al presentar un comprobante de finalización.

**10TH FREE GRATIS**

Present The Challenge-RGV Participant card to find out the details on how to get your loyalty card.

Presenta la Tarjeta de Participante de The Challenge-RGV para conocer los detalles sobre cómo obtener tu tarjeta de fidelidad (Loyalty Card).



**todo  
Natural**

@TodoNatural101 @todonaturalrestaurant

1100 N Expressway Suite A3, Brownsville, TX 78521



**EDINBURG | MISSION**

**10%**

**DISCOUNT  
DESCUENTO**



**For The Challenge-RGV participants  
Para los participantes de The Challenge-RGV**

\*Must show The Challenge-RGV Participant Card. January 20 to April 27, 2024.

\*Debe presentar la Tarjeta de Participante de The Challenge-RGV. Del 20 de enero al 27 de abril de 2024.

@shakeexpresstx @shake\_expresstx

@shakeexpressedinburg @shakeexpressedinburgtx



**PARTICIPANTS**  
GET **5%**  
ON ALL WEEKLY PLANS

Plus ask for a  
**REWARDS CARD**  
for special offers.

Call for more details.

\*Valid through the duration of The Challenge-RGV.



**PARTICIPANTES**  
TIENEN **5%**  
EN TODO EL PLAN SEMANAL

Además pide una  
**TARJETA DE RECOMPENSAS**  
para obtener un plan de 5 comidas  
GRATIS en su quinta semana.

Llamar para mas detalles.

\*Válido durante la duración de The Challenge-RGV.



**956-312-0907**

74 S. Price Rd, Ste 10, Brownsville, TX 78521

**FREE! WEIGHT LOSS GUIDANCE & SUPPORT GROUP**  
**GRUPO DE ORIENTACIÓN Y APOYO PARA LA PÉRDIDA DE PESO ¡GRATUITO!**

**Participants will:**

- Take part in a lifestyle change program to help prevent diabetes.
- Commit to a one year-long change process.
- Learn about healthy eating to safely lose weight.
- Slowly and safely increase physical activity.
- Learn how to problem solve and stay motivated.



**Los participantes:**

- Participan en un programa de cambio de estilo de vida para obtener orientación y apoyo en el viaje hacia un estilo de vida saludable y prevenir la diabetes.
- Se comprometerán a un proceso de cambio de un año.
- Aprenderán a alimentarse sano para bajar de peso de manera saludable.
- Aumentarán su actividad física de manera gradual y segura.
- Aprenderán cómo resolver problemas y seguir motivados.

**TO REGISTER CALL | PARA REGISTRARSE LLAME AL:**  
**956-755-0660 | www.tusaludsicuenta.org**



**!Free Nutrition Classes!**  
**!Clases de nutrición gratuitas!**



**The Happy Kitchen®** — cooking classes and nutrition education — teaches you the importance of good nutrition habits using local and seasonal produce while having fun, and making healthy lifestyle changes that will impact yourself and your family's overall health.

**La Cocina Alegre®** —clases de cocina y educación nutricional que te enseñan la importancia de buenos hábitos alimenticios utilizando productos locales y de temporada mientras te diviertes y realizas cambios saludables en tu estilo de vida que impactaran tu salud y la de tu familia.



**Register Now | Regístrate ahora**

**956-465-4178**

jessica.molina@brownsvillewellnesscoalition.com